

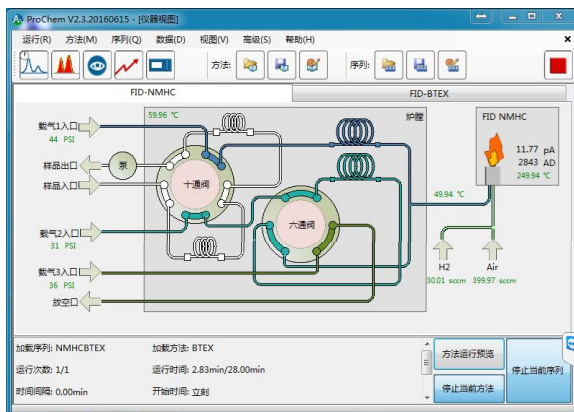
P5100-N 高端甲烷/非甲烷总烃在线分析仪

P5100-N型高端非甲烷分析仪使用国标差值法,从测量TVOC（总烃）浓度中减去测量的CH₄浓度得到NMHC（非甲烷总烃）的浓度，以此来反应环境大气中烃类的浓度。系统装有内部样品采样泵，定量管，进样阀和色谱柱。该方法基本符合国标HJ/T38-1999以及最新版污染源VOC相关测试标准，所有计算都由内部计算机自动完成。在分析NMHC的基础上，该仪器可以扩展到同时分析三苯、六苯等苯系物^①。

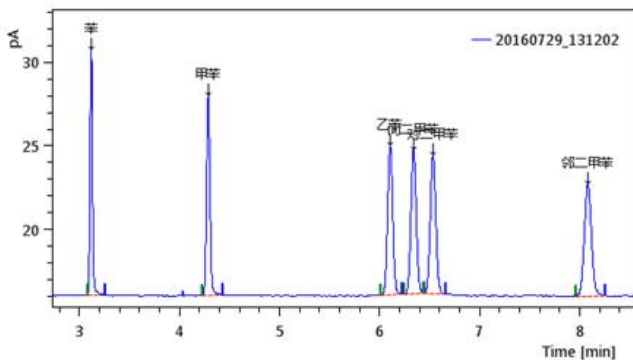
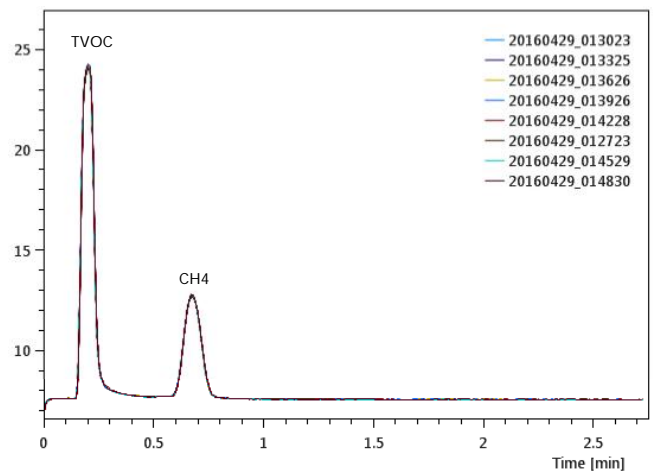
N系列分析仪可以内部扩展在线热脱附仪，分析空气中痕量苯系物或其他特征组分。配合D2200样品动态稀释系统，仪器可完成多点自动标定。软件的外部I/O还可以控制多路样品通道的切换分析。炫一的UniChroma软件会将仪器的所有数据记录在内置计算机上，同时客户可方便的执行更改浓度单位(如ppm,ppb,mg/m³)、查看趋势图、批处理数据、查看积分结果等动作。

	P5100-N	P5100-NB
测量组分	甲烷/非甲烷总烃	甲烷/非甲烷总烃&苯系物
采样	阀进样	阀进样&在线预浓缩脱附进样
色谱柱	专用填充柱x2 ^②	专用填充柱x2 ^② +毛细柱
检测器	1个FID	2个FID
载气	氢气或氮气	氢气/氮气/除烃空气 ^③
最小检出限	ppb到%宽量程	ppb到%宽量程

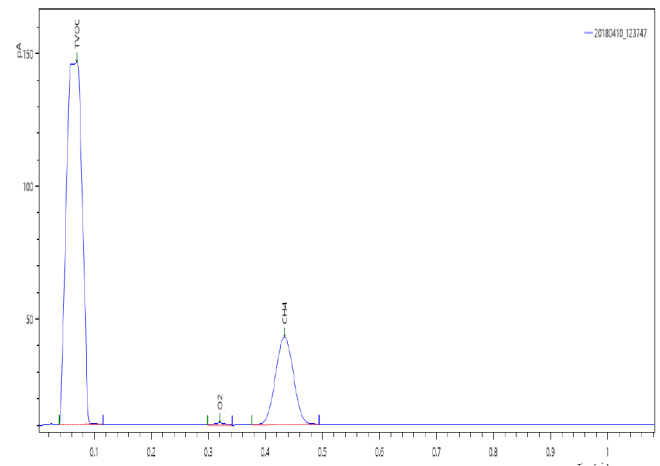
- ①. 依据用户测量组分要求不同，可以定制
- ②. 依据用户测量组分要求不同，可以定制
- ③. 用户可以购买D1000实现



扩展分析苯系物界面

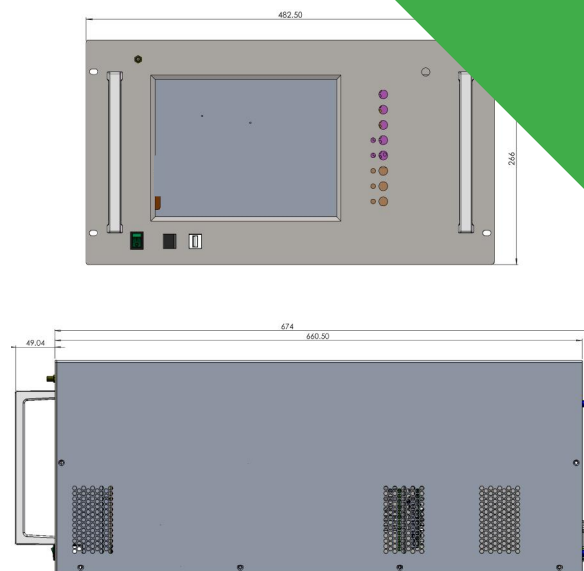


苯系物拓展分析(低浓度ppb级)



P5100-N 型典型空气样品图谱和叠加

基本机械和电气参数	
外壳	标准19" 机箱
高度和深度	6U, 深670mm
重量	23KG ^①
认证	CMC,CCEP
电源输入	100-240VAC, 50-60Hz, 最大500W
操作温度	32°F到113°F / 0°C到45°C
储存温度	-4°F到167°F / -20°C到75°C
相对湿度	5-95%
使用环境	室内或位于机柜内
接头尺寸和类型	1/8" Swagelok
气路材料	不锈钢, FKM, VITON
通讯方式	RS485,RS232,Ethernetx2,无线网络(可选),USBx3,VGA扩展(可选), 3G/4G网络远程诊断(可选)
触摸屏尺寸	10.4" (标配)
外部事件	启动/停止/同步
4-20mA输出	最多255路(选配)
MODBUS	支持(选配)
I/O输出	仪器状态, 报警, 硬件错误, 维护(所有I/O可配置)
色谱仪通用参数	
分析样品范围	甲烷及非甲烷总烃&苯系物
色谱柱类型	填充柱&毛细柱
色谱柱加热方式	恒温&程序升温
色谱柱温度控制	外界温度+15°C-220°C, 控制精度0.1°C
阀类型	转阀, 使用温度范围0-225°C ^②
气路控制方式	全气路EPC控制
控制精度	0.01PSI
检测器类型	FID火焰离子化检测器
检测信号线性范围	>10 ⁷ (+/-10%)
检测器保护	自动点火, 灭火自动切断气体和报警功能
面积重复性	<1%(1ppm甲烷)
保留时间重复性	<1%(24小时, 甲烷连续测量)
分析周期	<2 min
色谱柱载气	除烃空气或氮气、氢气
非甲烷总烃计算	国标差减法(总烃-甲烷) ^③ 或(总烃-甲烷-氧气) ^④
最低检出限	<0.07mg/m ³
空气除烃装置	需要 ^⑤
阀类型和数量	6&10通阀
色谱柱	专用柱
内置TD	支持分析苯系物或特征组分 (选配)
内置TD制冷	电子制冷, 无需冷却剂
吸附管加热	最高350度
吸附管升温速度	0-100度/s
吸附管数量	最大2



软件和控制	
内置工业电脑	Intel主机, 4G内存, 64G固态硬盘 (WIN10) ^⑥
仪器反控软件	内置UniStation [®] 系统控制软件, 自动完成采样、分析运行和周期性校准/系统响应测量
无人值守	可实现系统7x24自动无人运行与自动校准, 老化等动作
通讯端口设置软件	UniComm [®] -3.1数据通讯端口
远程控制	支持, 可做参数设定、编辑及结果处理等操作。
快捷键	支持
色谱积分软件	UniChroma [®] 积分软件
数据批量导出	支持MS EXCEL, CSV, TXT
数据批处理	支持
图谱叠加	支持
数据后处理	支持用户自定义计算并直接出报告
状态指示灯	运行状态动态显示
远程控制显示	可直接显示色谱图、校准曲线、参数表格、运行状态和错误信息
自动校准	可配置执行最大20点自动校准或检验(选配) ^⑥
多路样品测试	可支持最多16个采样点循环采样(选配)

- ①. 典型值, 依据仪器配置有变化
- ②. Asicotech可提供最高230度的高温阀, 详细请咨询应用工程师
- ③. 用户也可使用氮气作载气, NMHC=总烃-甲烷-氧气
- ④. 用户可以使用A1000色谱级空气发生器搭配Asicotech D1000专用除烃装置实现
- ⑤. 工控电脑具体配置可能会有变化, 此处仅供参考
- ⑥. 客户选配, 需要同时购买Asicotech D2200样品动态稀释系统配合使用